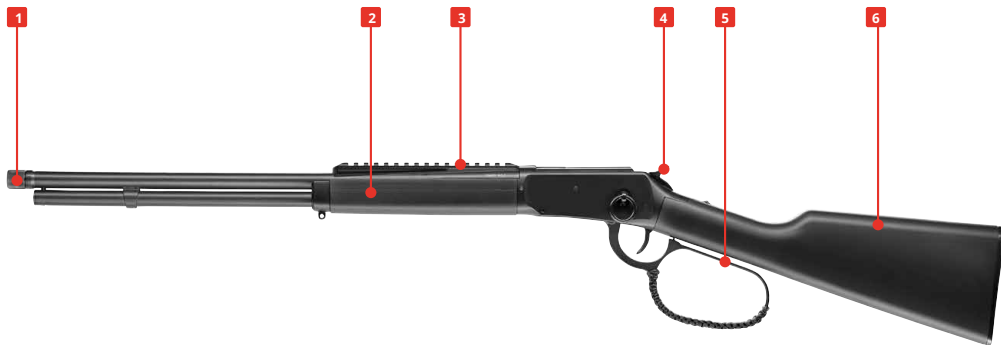




COWBOY RIFLE RENEGADE



01 Lufa z gwintem do montażu tłumika

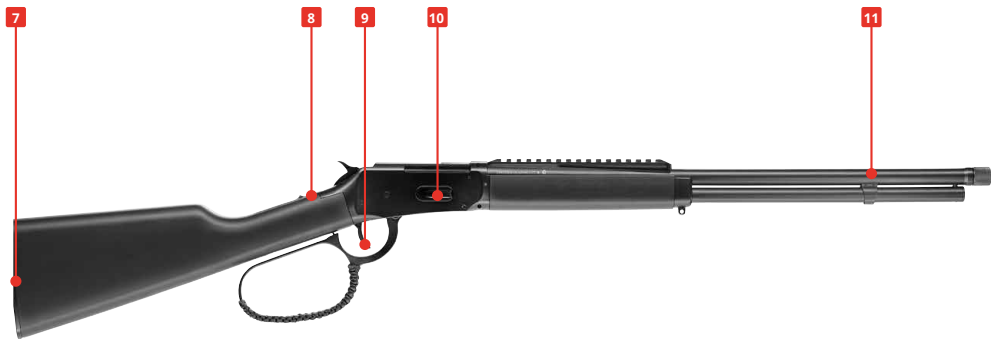
02 Chwyt przedni

03 Szyna Picatinny

04 Kurek

05 Dźwignia przeładowania

06 Kolba



07 Stopka

08 Bezpiecznik

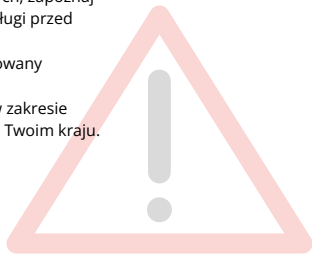
09 Spust

10 Port ładowania

11 Lufa

**UWAGA**

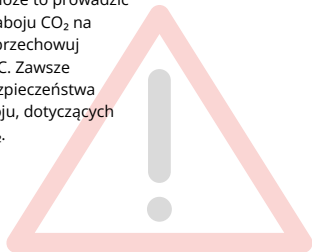
- Dla bezpieczeństwa własnego i innych, zapoznaj się uważnie z poniższą instrukcją obsługi przed użyciem pistoletu.
- Upewnij się, że wylot lufy jest skierowany w bezpiecznym kierunku.
- Przestrzegaj przepisów prawnych w zakresie użytkowania broni obowiązujących w Twoim kraju.



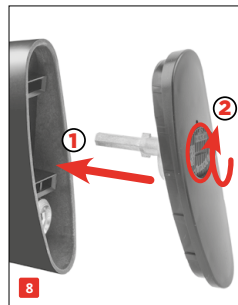
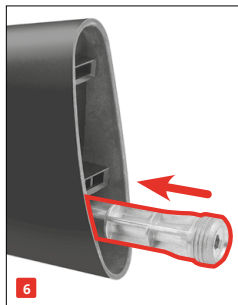
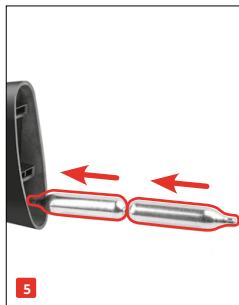
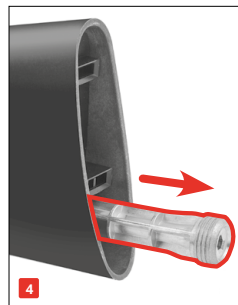


- **Korzystaj wyłącznie z kapsuł 12 g CO₂.**
- **Wyjmij kapsułę przed przechowaniem.**
- **Podczas wyjmowania kapsuły może uwolnić się niewielka ilość gazu.**

Nie pozwól, aby Twoje dłonie stykały się z uwolnionym dwutlenkiem węgla. Może to prowadzić do odmrożeń skóry. Nie wystawiaj naboju CO₂ na działanie wysokich temperatur i nie przechowuj w temperaturze przekraczającej 54 °C. Zawsze przestrzegaj ostrzeżeń i instrukcji bezpieczeństwa producenta zamieszczonych na naboju, dotyczących obsługi i przechowywania kapsuł CO₂.



3 INSTALACJA KAPSUŁY CO₂



4

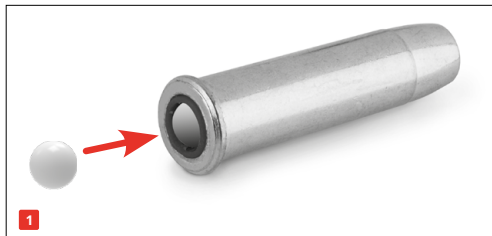
ŁADOWANIE MAGAZYNKA



Używaj wyłącznie kulek BB pozbawionych wad.

Nigdy nie korzystaj z następujących kulek BB:

(1) o średnicy większej niż 6 mm, (2) z ostrymi brzegami, (3) o nierównych połówkach, (4) używane, zabrudzone. Gwarancja traci ważność na skutek użycia niewskazanych kulek. Zaleca się stosowanie precyzyjnych kulek BB Umarex/Walther. Aby zapewnić prawidłową pracę magazynka, należy chronić go przed brudem i pyłem.

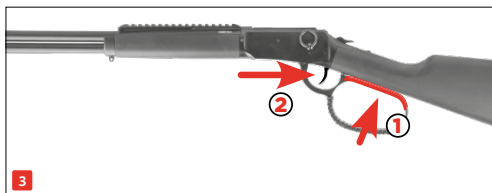
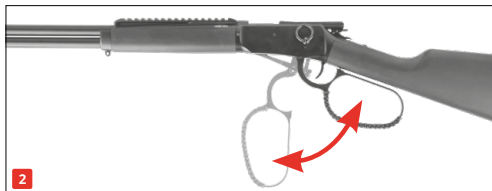


5


STRZELANIE



To wysokoenergetyczny karabinek. Korzystaj wyłącznie z celów, których pocisk nie jest w stanie przebić.



6 DANE TECHNICZNE

Typ zasilania	2 x kapsuła CO2 12 g
Kaliber / Amunicja	Kulki BB 6 mm
Pojemność	10
Moc / Prędkość	<4 J: 170 m/s 
System przeładowania	Dźwignia przeładowania
Kolba	syntetyczna
Bezpiecznik	manualny
Gwint tłumika	1/2 " - 20 UMF
Długość lufy	480 mm
Zasięg zagrożenia do	280 m
Waga	2810 g
Długość całkowita	990 mm

7

ROZWIĄZYWANIE PROBLEMÓW

PROBLEMY

MOŻLIWE PRZYCZYNY

Włączony bezpiecznik

Kapsuła CO₂ nie została przebita

Zabrudzona lufa

Brak wystrzału



Błędny kierunek
strzelania



Niska prędkość



Pusty magazynek

Skrajne temperatury

Błędna amunicja

Nieprawidłowo
załadowana amunicja

Niewłaściwie
wyregulowane
przyrządy celownicze





AIRSOFT

Dotyczy modeli:

2.6506