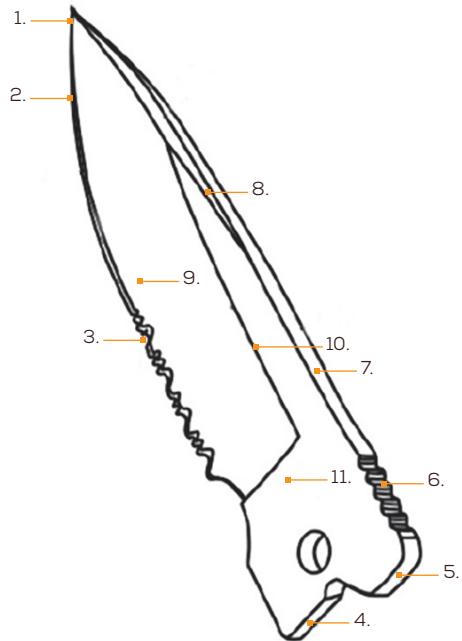


INSTRUKCJA OBSŁUGI NÓŻ SKŁADANY



Schemat budowy ostrza

- | | |
|----------------------|--------------------|
| 1. czubek | 7. grzbiet klingi |
| 2. ostrze gładkie | 8. fałszywe ostrze |
| 3. ostrze ząbkowane | 9. szlif |
| 4. oparcie blokady | 10. linia szlif |
| 5. miejsce blokujące | 11. klinga |
| 6. oparcie kciuka | |



Łukasz Matuszczak
PPHU KOLBA
Wiejska 46
41-253 Czeldź
tel/fax +48 32 265 22 00
sklep@kolba.pl

Dystrybutor

Ostrzenie

Dzięki odpowiedniemu hartowaniu ostrza noża trzymają długo ostrość, a ponowny proces ostrzenia nie stanowi problemu. Nóż może być ostrzony za pomocą ostrzałek diamentowych, ceramicznych, kamienia Arkansas lub z węglików spiekanych. Nie doprowadzaj do intensywnego zużycia krawędzi tnącej, krawędź taką trudniej wyostrzyć.

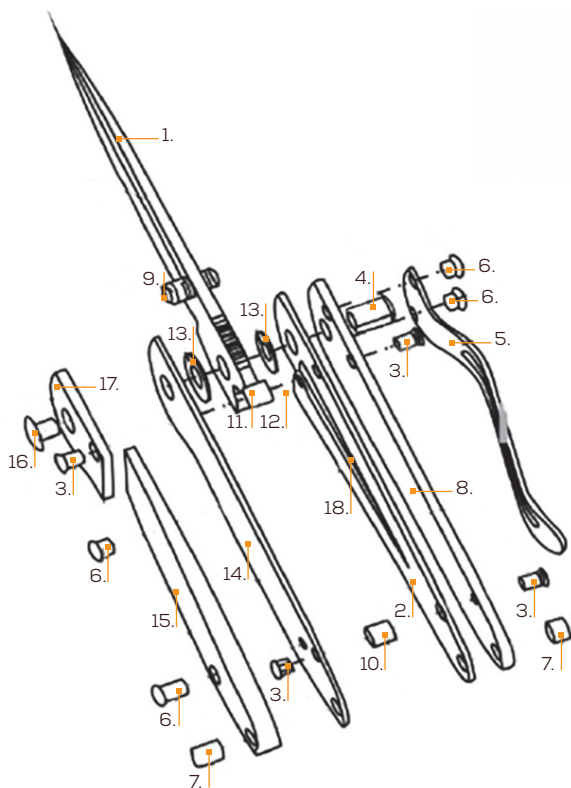
Bezpieczeństwo

Projektując nóż producent zadbał o maksymalne bezpieczeństwo użytkownika. Należy jednak pamiętać o zachowaniu szczególnej uwagi podczas otwierania, zamykania i użytkowania noża, gdyż jest on fabrycznie bardzo ostry. Pamiętaj, że nóż nie jest zabawką. Używaj go zgodnie z przyjętym prawem Państwa, w którym przebywasz.

Obsługa

Wysoka jakość każdego noża jest gwarantowana przez producenta. Zwracamy jednak uwagę aby swój nóż zachować zawsze w czystości i raz na trzy miesiące przesmarować oliwką w celu zapewnienia płynnej i bezawaryjnej pracy.

Schemat budowy noża



1. klinga
2. listwa blokady
3. śruba blokująca
4. oś
5. klips
6. mocowanie klipsa
7. okładzina prawa
8. dwustronny kotek
9. tuleja
10. tuleja blokująca
11. kulka blokująca
12. podkładki
13. listwa
14. okładzina lewa
15. śruba osi
16. wkładka okładziny
17. blokada