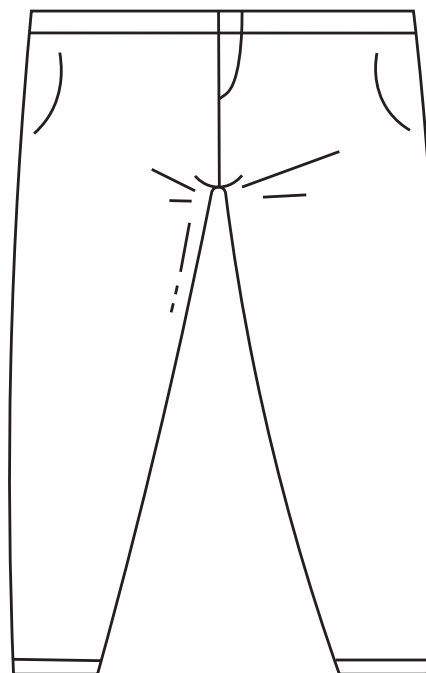
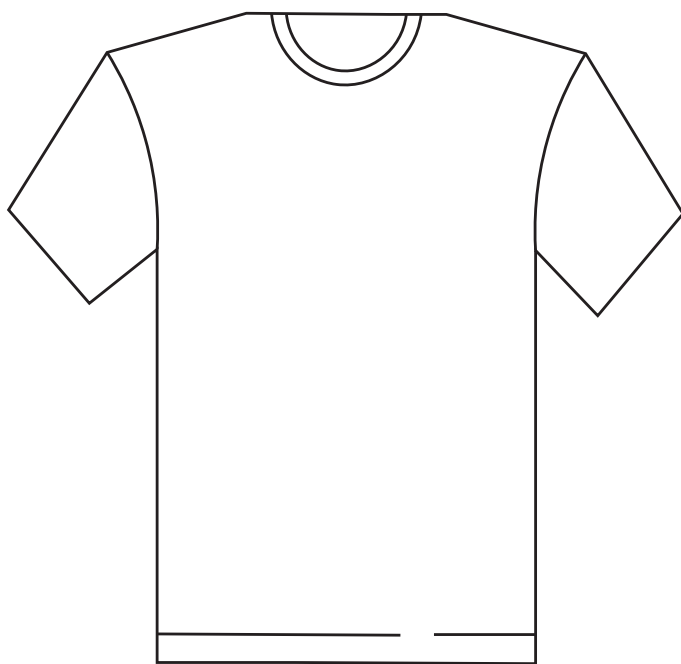


INSTRUKCJA OBSŁUGI

Ubrania



DYSTRYBUTOR



41-253 Czeladź, Polska
Ul. Wiejska 46
tel: +48 32 265 22 00
sklep@kolba.pl

Niezbędne jest, aby zawsze przestrzegać zasad dotyczących konserwacji odzieży, które są określone na etykiecie produktu.

Odzież zewnętrzna z membraną

Konserwacja odzieży z membraną jest bezpieczna podczas prania, ale wymaga szczególnej uwagi. Aby dokładnie poznać uniwersalne zasady, należy przeczytać instrukcję na metce. Zaleca się pranie w pralce w temperaturze nieprzekraczającej 40°C, najlepiej na delikatnym programie i z użyciem specjalistycznego środka do prania tkanin delikatnych lub outdoorowych. Nie zaleca się stosowania płynów do płukania ani płynów zmiękczających. Zabrudzenia można wcześniej usunąć za pomocą szczotki i mydła, ale bez użycia chlorowych wybielaczy. Po praniu odzież z membraną można krótko odwirować (na najniższej mocy wirowania) lub odcisnąć nadmiar wody ręcznie w przypadku cienkich laminatów. Suszenie w suszarce bębnowej i prasowanie w niskiej temperaturze są dopuszczalne, o ile nie jest to sprzeczne z instrukcją na metce. Te same zasady stosuje się w przypadku odzieży oddychającej, takiej jak polary, softshelle i bielizna termoaktywna. Należy jednak pamiętać, że z czasem impregnacja zewnętrzna materiałów membranowych wyciera się i wtedy należy poddać ją ponownej impregnacji za pomocą specjalistycznych środków impregnujących dostępnych na rynku w różnych postaciach, np. płynu lub atomizera.

Odzież puchowa

Jeśli tkanina jest powierzchniowo zabrudzona, należy ją przetrzeć wilgotną gąbką. Jeśli jest konieczne, należy ją prać ręcznie w małej ilości wody o temperaturze 30°C i używać specjalnych środków do prania puchu. Jeśli takie środki nie są dostępne, można użyć płynów do prania wełny. Należy dokładnie płukać aż do usunięcia śladów środka piorącego. Nie należy czyścić chemicznie, używać detergentów, chlorować ani prasować. Należy suszyć w pozycji pionowej, intensywnie potrząsając puchem, aż do uzyskania sprężystości i całkowitego wyschnięcia. W czasie użytkowania należy regularnie suszyć i wietrzyć. Po namoczeniu należy suszyć jak najszybciej. Nie należy przechowywać w stanie wilgotnym. Należy przechowywać w stanie luźnym, w suchym i przewiewnym miejscu. Mały woreczek dostarczany w komplecie z niektórymi śpiworami czy kurtkami można używać wyłącznie podczas transportu (aby zminimalizować wymiary podczas przewozu).

Ikonografia przykładowa



Pranie bawełny (maksymalnie)



Pranie tkanin sztucznych (średnie)



Pranie wełny (minimalny)



Nie prać!



Tylko pranie ręczne

PRANIE



Można czyścić chemicznie

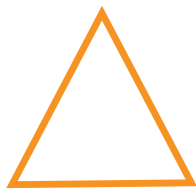


Czyścić w chlorze lub benzynie



Nie czyścić chemicznie!

**PRANIE
CHEMICZNE**

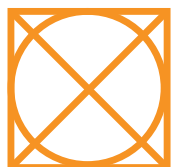


Można bieleć
(chlorować)



Nie bieleć
(nie chlorować)

WYBIELANIE



Nie suszyć
mechanicznie



Szuszenie bębnowe
przy zredukowanych
obrotach

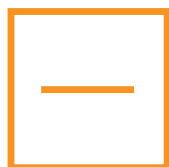


Szuszenie bębnowe
przy normalnych
obrotach

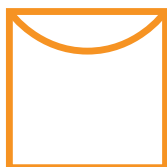


Szuszenie bębnowe

SUSZENIE



Suszenie
w pozycji poziomej



Rozwieś
do wysuszenia



Suszenie
w pozycji poziomej



Niska temperatura
(nylon, poliester)



Średnia temperatura
(wełna, poliester)



Średnia temperatura
(bawełna, len, wiskoza)



Nie prasować

PRASOWANIE