



# M9A3 / ELITE IA MOD. 92 DESERT



- 01 Wylot lufy
- 02 Muszka
- 03 Dźwignia do demontażu
- 04 Zatrask magazynka
- 05 Bezpiecznik
- 06 Kurek



- 07 Magazynek
- 08 Szczerbinka
- 09 Zawór gazu
- 10 Spust
- 11 Zamek



## OSTRZEŻENIE

- Dla bezpieczeństwa własnego i innych, zapoznaj się uważnie z poniższą instrukcją przed użyciem pistoletu.
- Upewnij się, że wylot lufy jest skierowany w bezpiecznym kierunku.
- Użytkownik powinien przestrzegać przepisów prawnych w zakresie użytkowania broni obowiązujących w jego kraju.





- Trzymaj dłonie i twarz w bezpiecznej odległości od uwalniającego się gazu.

- Uwalniający się gaz może powodować odmrożenia.

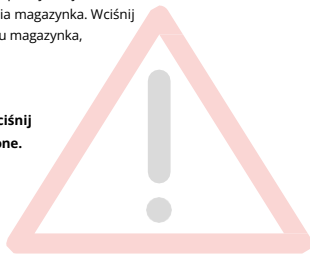
- Wystawienie gazu na działanie temperatury przekraczającej 50°C grozi wybuchem.

- Gaz jest wysoce łatwopalny. Nie pał, trzymaj pistolet z dala od otwartego ognia.

- Trzymaj ładowarkę zbiornika gazu w pozycji pochylonej. Włóż butlę gazową pionowo do gniazda napełniania magazynka. Wciśnij butlę do gniazda. Po kompletnym napełnieniu magazynka, z gniazda zacznie ulatniać się gaz.

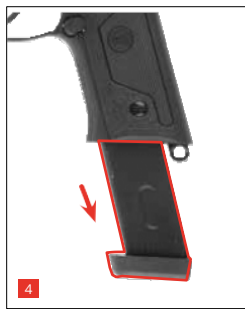
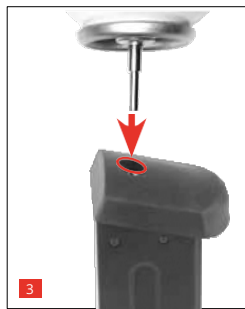
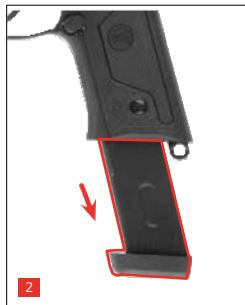
**Usuwanie gazu:**

**Przytrzymaj dolną część magazynka. Przyciśnij zawór. Pozostałości gazu zostaną uwolnione.**



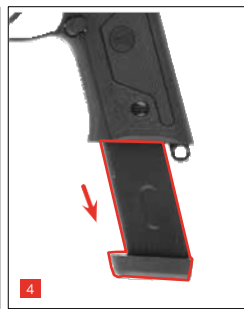
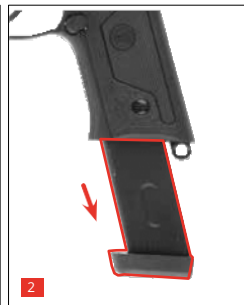
### 3

## NAPEŁNIANIE GAZEM



### 4

## USUWANIE GAZU

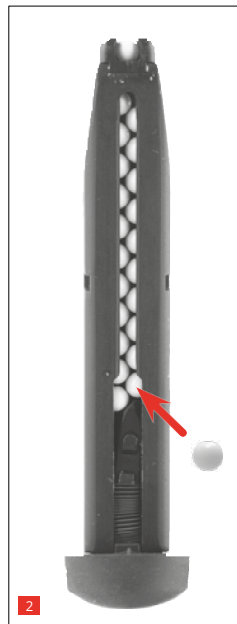


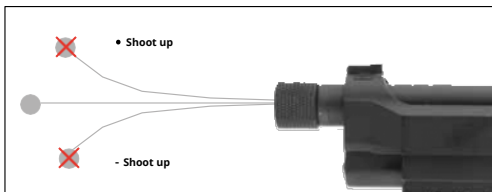
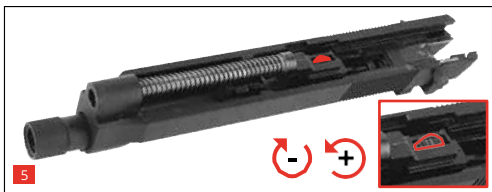
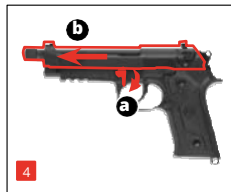
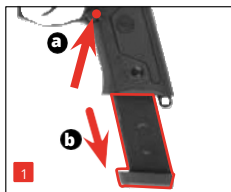


**Używaj wyłącznie kulek BB pozbawionych wad.**

**Nigdy nie korzystaj z następujących kulek:**

(1) o średnicy większej niż 6 mm, (2) z ostrymi brzegami, (3) o nierównych połówkach, (4) używane, zabrudzone. Gwarancja traci ważność na skutek użycia niewskazanych kulek. Zaleca się stosowanie precyzyjnych kulek BB Umarex/Walther. Aby zapewnić prawidłową pracę magazynka, należy chronić go przed brudem i pyłem.



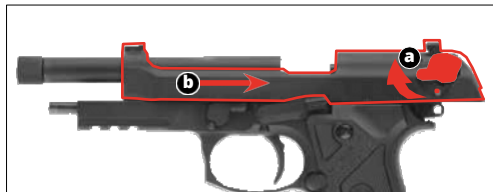
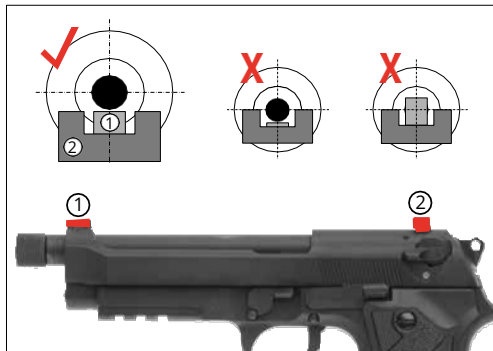
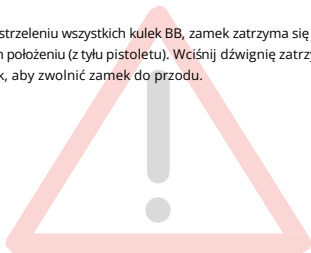




# 7 STRZELANIE



Po wystrzeleniu wszystkich kulek BB, zamek zatrzyma się w tylnym położeniu (z tyłu pistoletu). Wciśnij dźwignię zatrzymującą zamek, aby zwolnić zamek do przodu.



## 8

## ROZWIĄZYWANIE PROBLEMÓW

PROBLEMY	MOŻLIWE PRZYCZYNY		
	Włączony bezpiecznik	Pusty zbiornik na gaz	Zabrudzona lufa
Brak wystrzału	<input type="radio"/>	<input type="radio"/>	
Niewłaściwy kierunek strzału			<input type="radio"/>
Niewielka prędkość		<input type="radio"/>	<input type="radio"/>

---

---

Pusty magazynek

Ekstremalne  
temperatury


Niewłaściwa  
amunicja

Błędnie załadowana  
amunicja

Nieprawidłowo  
wyregulowany celownik

---

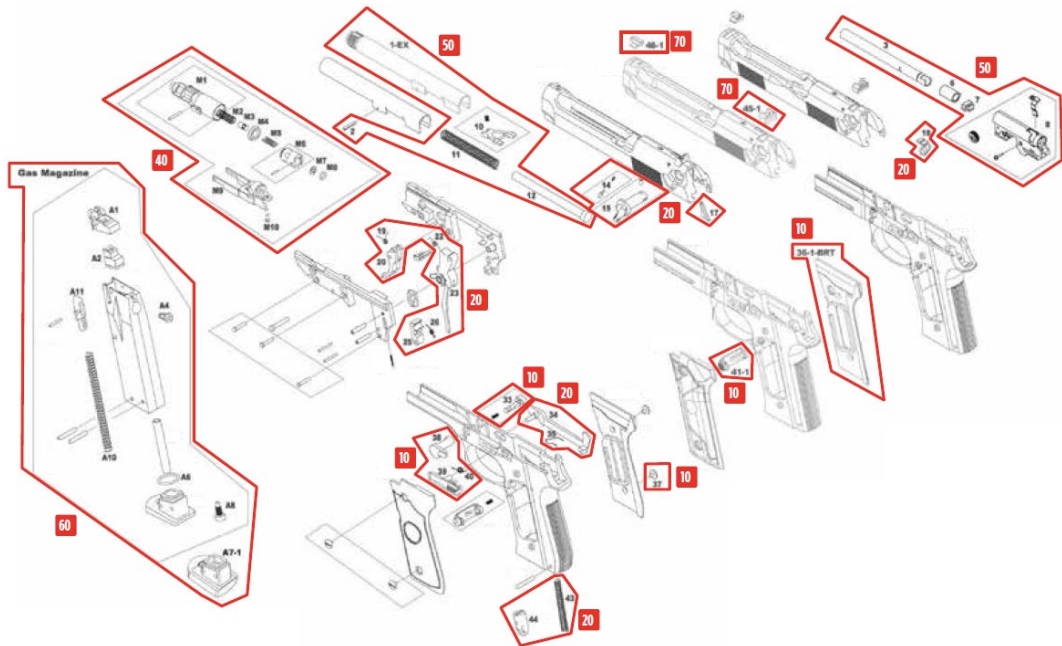


System / Źródło zasilania	Pistolet ASG na green gaz		
Amunicja / Kaliber	Kulki BB 6 mm		
Pojemność	23		
Moc / Prędkość	1 J : < 85 m/s 		
Przyrządy celownicze	Stała muszka i szczerbinka		
Spust	Single Action		
Kolor	<b>2.6503:</b> czarny <b>2.6504:</b> Desert <b>2.6505:</b> czarny		
Bezpiecznik	manualny		
Długość lufy	<b>2.6503:</b> 140 mm	<b>2.6504:</b> 125 mm	<b>2.6505:</b> 125 mm
Zasięg zagrożenia do:	150 m		
Waga	650g		
Długość całkowita	<b>2.6503:</b> 228 mm	<b>2.6504:</b> 212 mm	<b>2.6505:</b> 220 mm



# 10 CZĘŚCI ZAMIENNE

2.6503



# 10 CZĘŚCI ZAMIENNE

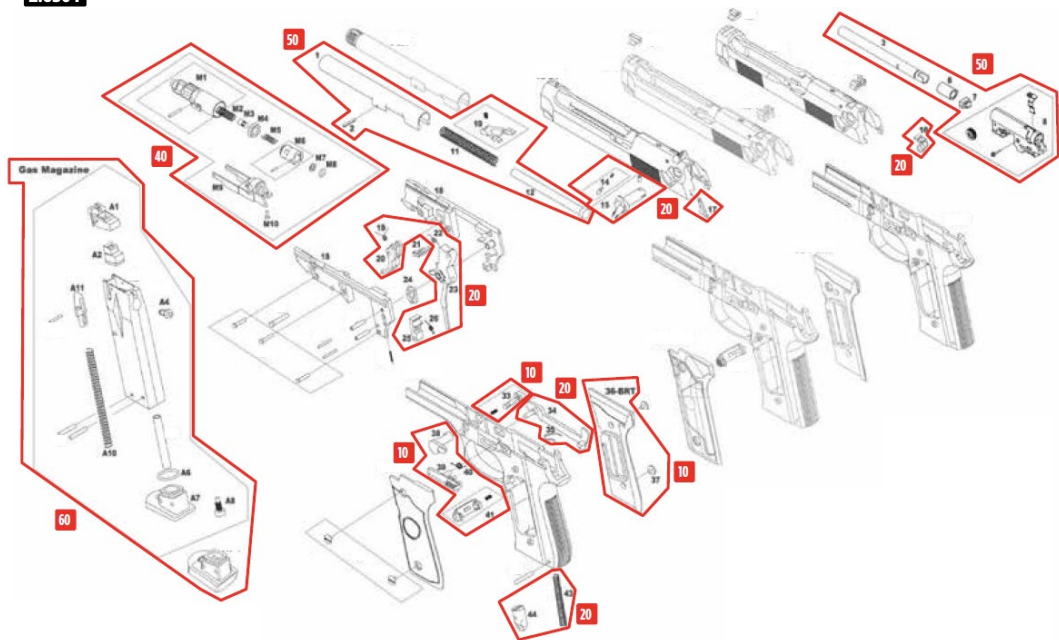
## 2.6503

	CZĘŚĆ:	NR CZĘŚCI:	ZAWIERA NASTĘPUJĄCE CZĘŚCI:
10	PRZYCIŚK ZWALNIAJĄCY ZAMEK	2.6503.10.01.1	33
	PANEL CHWYTU-IA/M9A3	2.6503.10.02.1	36-1
	ŚRUBA CHWYTU	2.6503.10.03.2	37
	DŹWIGNIA ZWALNIAJĄCA ZAMEK	2.6503.10.04.1	38
	OGRANICZNIK ZAMKA	2.6503.10.05.1	39
	SPRĘŻYNA OGRANICZNIKA ZAMKA	2.6503.10.06.1	40
	PRZYCIŚK ZRZUTU MAGAZYNKI-M9A3	2.6503.10.07.1	41-1
20	BLOKADA DŹWIGNI BEZPIECZNIKA	2.6503.20.01.1	14
	DŹWIGNIA BEZPIECZNIKA-L	2.6503.20.02.1	15
	DŹWIGNIA BEZPIECZNIKA-R	2.6503.20.03.1	16
	PASEK DŹWIGNI BEZPIECZNIKA	2.6503.20.04.1	17
	SPRĘŻYNA SPUSTU	2.6503.20.05.1	19
	SPUST	2.6503.20.06.1	20
	SPRĘŻYNA DŹWIGNI KURKI	2.6503.20.07.1	22
	KUREK	2.6503.20.08.1	23
	ZACZEP SPUSTOWY	2.6503.20.09.1	25
	SPRĘŻYNA ZACZEPU	2.6503.20.10.1	26
	ZŁĄCZE SPUSTU	2.6503.20.11.1	34
	SPRĘŻYNA PASKA SPUSTU	2.6503.20.12.1	35
	SPRĘŻYNA KURKI	2.6503.20.13.1	43
	OSŁONA SPRĘŻYNY KURKI	2.6503.20.14.1	44
40	ZESTAW DYSZY POWIETRZNEJ	2.6503.40.01	M1 do M10

	CZĘŚĆ:	NR CZĘŚCI:	ZAWIERA NASTĘPUJĄCE CZĘŚCI:
50	LUFA-EX M9A3	2.6503.50.01.1	1-EX
	TRZPIEŃ LUFY	2.6503.50.02.1	2
	WNĘTRZE LUFY	2.6503.50.03.1	3
	ELEMENT SHOOT UP	2.6503.50.04.1	6
	PODUSZKA	2.6503.50.05.1	7
	KOMORA SHOOT UP	2.6503.50.06.1	8
	BLOKADA LUFY	2.6503.50.07.1	10
	SPRĘŻYNA ODRZUTU	2.6503.50.08.1	11
	PROWADNICA SPRĘŻYNY ODRZUTU	2.6503.50.09.1	12
60	BRZEG MAGAZYNKI	2.6503.60.01.1	A1
	USZCZELKA DYSZY	2.6503.60.02.1	A2
	ZAWÓR	2.6503.60.03.1	A4
	O RING	2.6503.60.04.1	A6
	BAZA ZBIORNIKA NA GAZ-IA/M9A3	2.6503.60.05.1	A7-1
	ZAWÓR GAZU	2.6503.60.06.1	A8
	SPRĘŻYNA MAGAZYNKI	2.6503.60.07.1	A10
	PASEK MAGAZYNKI	2.6503.60.08.1	A11
70	SZCZERBINKA-M9A3	2.6503.70.01.1	45-1
	MUSZKA-M9A3	2.6503.70.02.1	46-1

# 10 CZĘŚCI ZAMIENNE

2.6504





# 10 CZĘŚCI ZAMIENNE

## 2.6504

	<b>CZĘŚĆ:</b>	<b>NR CZĘŚCI:</b>	<b>ZAWIERA CZĘŚCI:</b>	<b>CZĘŚĆ:</b>	<b>NR CZĘŚCI:</b>	<b>ZAWIERA CZĘŚCI:</b>
10	PRZYCIŚK ZWALNIAJĄCY ZAMEK	2.6504.10.01.1	33	50 LUFKA ZEWNĘTRZNA	2.6504.50.01.1	1
	PANEL CHWYTU	2.6504.10.02.1	36	TRZPIEŃ LUFY	2.6504.50.02.1	2
	ŚRUBA CHWYTU	2.6504.10.03.2	37	WNĘTRZE LUFY	2.6504.50.03.1	3
	DŹWIGNIA ZWALNIAJĄCA ZAMEK	2.6504.10.04.1	38	ELEMENT SHOOT UP	2.6504.50.04.1	6
	OGRANICZNIK ZAMKA	2.6504.10.05.1	39	PODUSZKA	2.6504.50.05.1	7
	SPRĘŻYNA OGRANICZNIKA	2.6504.10.06.1	40	KOMORA SHOOT UP	2.6504.50.06.1	8
	PRZYCIŚK ZRZUTU ZAMKA	2.6504.10.07.1	41	BLOKADA LUFY	2.6504.50.07.1	10
				SPRĘŻYNA ODRZUTU	2.6504.50.08.1	11
				PROWADNICA SPRĘŻYNY ODRZUTU	2.6504.50.09.1	12
20	BLOKADA DŹWIGNI BEZPIECZNIKA	2.6504.20.01.1	14	60 BRZEG MAGAZYNKU	2.6504.60.01.1	A1
	DŹWIGNIA BEZPIECZNIKA-L	2.6504.20.02.1	15	USZCZELKA DYSZY	2.6504.60.02.1	A2
	DŹWIGNIA BEZPIECZNIKA-R	2.6504.20.03.1	16	ZAWÓR	2.6504.60.03.1	A4
	PASEK DŹWIGNI BEZPIECZNIKA	2.6504.20.04.1	17	O RING	2.6504.60.04.1	A6
	SPRĘŻYNA SPUSTU	2.6504.20.05.1	19	PODSTAWA ZBIORNIKA GAZU	2.6504.60.05.1	A7
	SPUST	2.6504.20.06.1	20	ZAWÓR GAZU	2.6504.60.06.1	A8
	SPRĘŻYNA DŹWIGINI KURKA	2.6504.20.07.1	22	SPRĘŻYNA MAGAZYNKA	2.6504.60.07.1	A10
	KUREK	2.6504.20.08.1	23	PASEK MAGAZYNKA	2.6504.60.08.1	A11
	ZACZEP SPUSTOWY	2.6504.20.09.1	25			
	SPRĘŻYNA ZACZEPU	2.6504.20.10.1	26			
	ZŁĄCZE SPUSTU	2.6504.20.11.1	34			
	SPRĘŻYNA PASKA SPUSTU	2.6504.20.12.1	35			
	SPRĘŻYNA KURKA	2.6504.20.13.1	43			
	OŚLONA SPRĘŻYNY KURKA	2.6504.20.14.1	44			
40	ZESTAW DYSZY POWIETRZNEJ	2.6504.40.01	M1 do M10			



# 10 CZĘŚCI ZAMIENNE

## 2.6505

10	CZĘŚĆ:	NR CZĘŚCI:	ZAWIERA CZĘŚCI:
	PRZYCIŚK ZWALNIAJĄCY ZAMEK	2.6505.10.01.1	33
	PANEL CHWYTU-IA/M9A3	2.6505.10.02.1	36-1
	ŚRUBA CHWYTU	2.6505.10.03.2	37
	DŹWIGNIA ZWALNIAJĄCA ZAMEK	2.6505.10.04.1	38
	OGRANICZNIK ZAMKA	2.6505.10.05.1	39
	SPRĘŻYNA OGRANICZNIKA	2.6505.10.06.1	40
	PRZYCIŚK ZRZUTU MAGAZYNIKA	2.6505.10.07.1	41
20	BLOKADA DŹWIGNI BEZPIECZNIKA	2.6505.20.01.1	14
	DŹWIGNIA BEZPIECZNIKA-L	2.6505.20.02.1	15
	DŹWIGNIA BEZPIECZNIKA-R	2.6505.20.03.1	16
	PASEK DŹWIGNI BEZPIECZNIKA	2.6505.20.04.1	17
	SPRĘŻYNA SPUSTU	2.6505.20.05.1	19
	SPUST	2.6505.20.06.1	20
	SPRĘŻYNA DŹWIGNI KURKA	2.6505.20.07.1	22
	KUREK	2.6505.20.08.1	23
	ZACZEP SPUSTOWY	2.6505.20.09.1	25
	SPRĘŻYNA ZACZEPU	2.6505.20.10.1	26
	ZŁĄCZE SPUSTU	2.6505.20.11.1	34
	SPRĘŻYNA PASKA SPUSTU	2.6505.20.12.1	35
	SPRĘŻYNA KURKA	2.6505.20.13.1	43
	OSŁONA SPRĘŻYNY KURKA	2.6505.20.14.1	44
40	ZESTAW DYSZY POWIETRZNEJ	2.6505.40.01	M1 do M10

50	CZĘŚĆ:	NR CZĘŚCI:	ZAWIERA CZĘŚCI:
	CZĘŚĆ ZEWNĘTRZNA LUFY	2.6505.50.01.1	1
	TRZPIEŃ LUFY	2.6505.50.02.1	2
	WNĘTRZE LUFY	2.6505.50.03.1	3
	ELEMENT SHOOT UP	2.6505.50.04.1	6
	PODUSZKA	2.6505.50.05.1	7
	KOMORA SHOOT UP	2.6505.50.06.1	8
	BLOKADA LUFY	2.6505.50.07.1	10
	SPRĘŻYNA ODRZUTU	2.6505.50.08.1	11
	PROWADNICA SPRĘŻYNY ODRZUTU	2.6505.50.09.1	12
60	BRZEG MAGAZYNIKA	2.6505.60.01.1	A1
	USZCZELKA DYSZY	2.6505.60.02.1	A2
	ZAWÓR	2.6505.60.03.1	A4
	O RING	2.6505.60.04.1	A6
	BAZA ZBIORNIKA GAZU-IA/M9A3	2.6505.60.05.1	A7-1
	ZAWÓR GAZU	2.6505.60.06.1	A8
	SPRĘŻYNA MAGAZYNIKA	2.6505.60.07.1	A10
	PASEK MAGAZYNIKA	2.6505.60.08.1	A11
70	SZCZERBINKA-IA	2.6505.70.01.1	45
	MUSZKA-IA	2.6505.70.02.1	46