

# INSTRUKCJA OBSŁUGI

Ostrzałka AnySharp

# Any Sharp

DYSTRYBUTOR



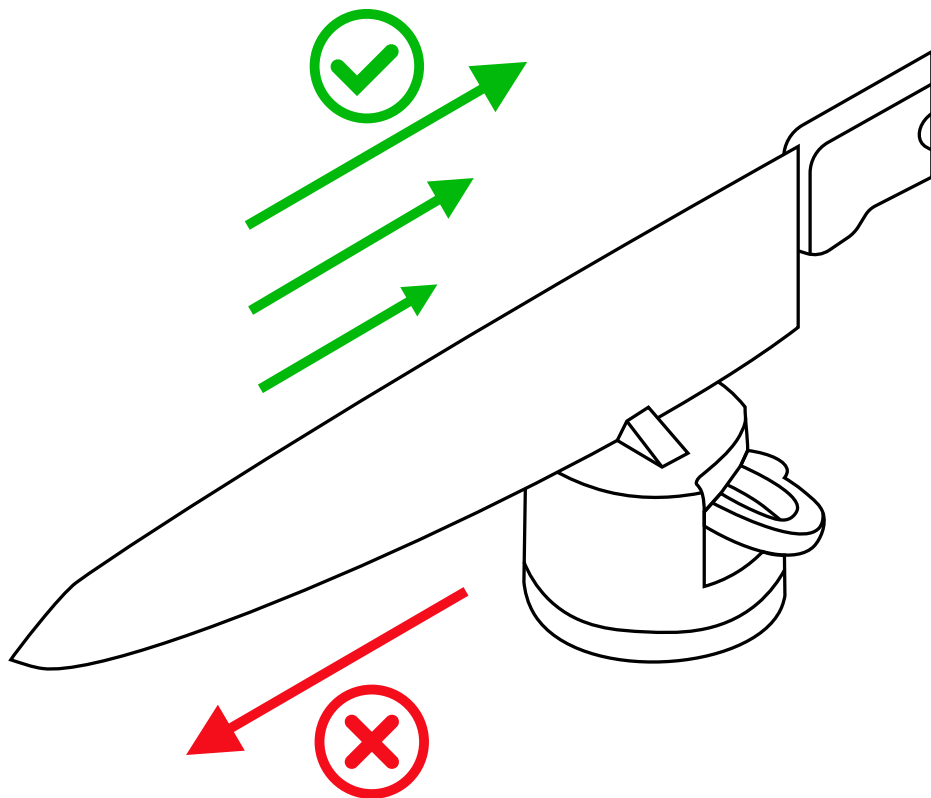
41-253 Czeladź, Polska  
Ul. Wiejska 46  
tel: +48 32 265 22 00  
[sklep@kolba.pl](mailto:sklep@kolba.pl)

## Zasady ostrzenia przy użyciu ostrzałki Any Sharp

Podczas ostrzenia należy płynnymi ruchami przeciągać ostrze od nasady ostrza aż po czubek w kierunku do siebie. Po przeciągnięciu noża przez ostrzałkę podnosimy nóż i umieszczamy go na pozycji wyjściowej, przenosząc nad płytkami (nie przeciągamy po nich).

Podczas przeciągania ostrza po płytkach używaj niewielkiej siły nacisku.

Powtarzaj czynność do uzyskania satysfakcjonującej ostrości.



Przed przystąpieniem do ostrzenia zadbaj, aby ostrze było czyste i suche. Tłuszcz, kurz i resztki żywności mogą zmniejszać skuteczność ostrzenia.

Aby zachować nóż w dobrej kondycji, zaleca się regularne (np. raz w tygodniu) podostrzanie, nawet jeśli nóż nie jest intensywnie użytkowany.

Gumowa przyssawka ma podobne działania do standardowego samochodowego uchwytu na telefon mocowanego na szybie. Jej mocowanie może być problematyczne lub niewystarczające, w sytuacji, kiedy podłoże jest porowate lub nierówne np. drewno naturalne, łupek, okleina z fakturą drewna. Przyssawka zapewnia najlepsze mocowanie do blatów gładkich np. płyta meblowa, szyba, płytki metalowa itp.

