

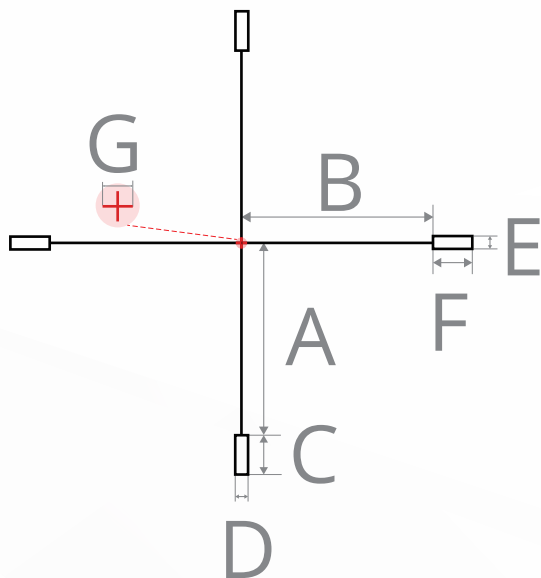
Katalog siatek celowniczych

Celownik termowizyjny

THUNDER 2.0 | TE19 2.0

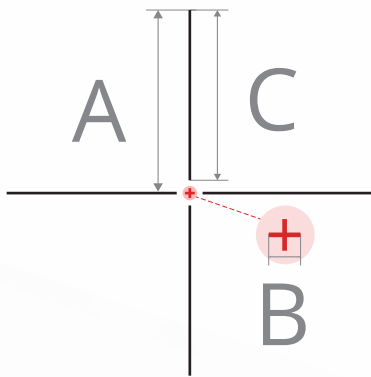


Siatki 1



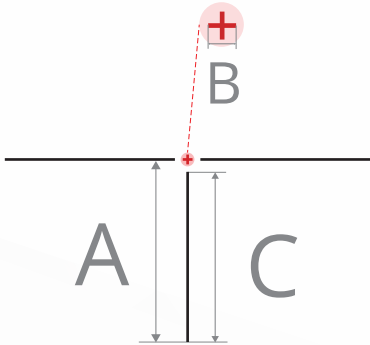
Parametry siatki (przy powiększeniu 1x)	MOA	cm na 100m
Sekcja A	115,4	335,6
Sekcja B	115,4	335,6
Sekcja C	23,3	67,8
Sekcja D	7,0	20,5
Sekcja E	7,0	20,5
Sekcja F	23,3	67,8
Sekcja G	7,6	22,1

Siatka 2



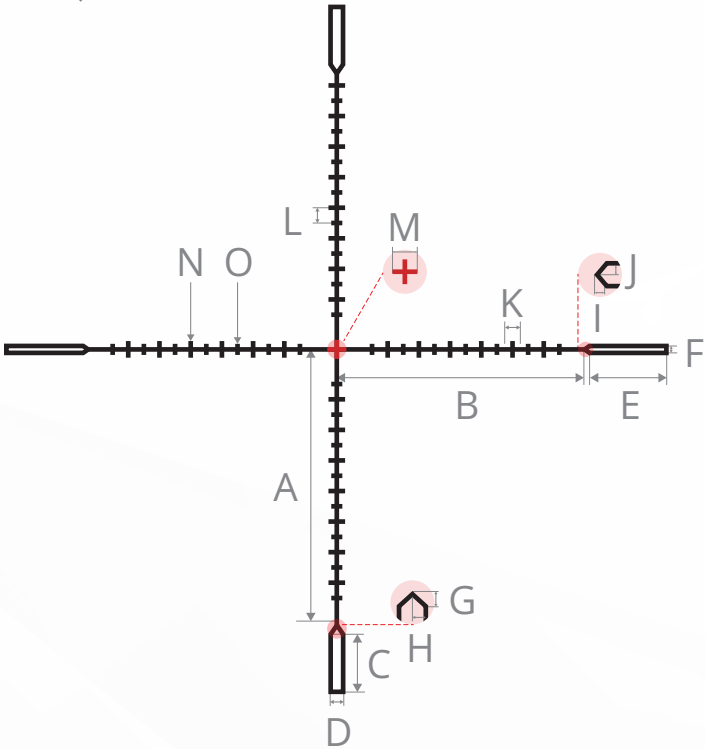
Parametry siatki (przy powiększeniu 1x)	MOA	cm na 100m
Sekcja A	138,1	401,8
Sekcja B	7,6	22,1
Sekcja C	128,9	375,0

Siatka 3



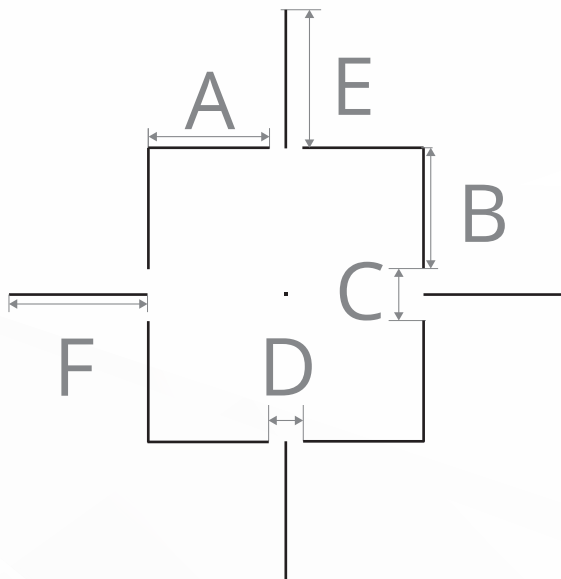
Parametry siatki (przy powiększeniu 1x)	MOA	cm na 100m
Sekcja A	138,1	401,8
Sekcja B	7,6	22,1
Sekcja C	129,4	376,6

Siatka 4



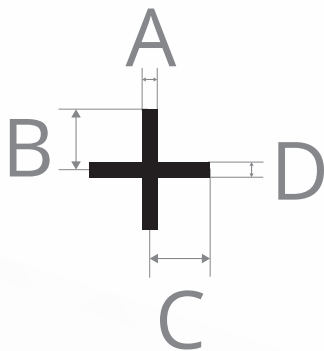
Parametry siatki (przy powiększeniu 1x)	MOA	cm na 100m
Sekcja A	107,8	313,6
Sekcja B	98,0	285,2
Sekcja C	23,3	67,8
Sekcja D	4,9	14,2
Sekcja E	30,3	88,2
Sekcja F	2,7	7,9
Sekcja G	2,7	7,9
Sekcja H	2,7	7,9
Sekcja I	1,6	4,7
Sekcja J	1,6	4,7
Sekcja K	6,5	18,9
Sekcja L	6,5	18,9
Sekcja M	7,6	22,1
Sekcja N	6,5	18,9
Sekcja O	4,3	12,6

Siatka 5



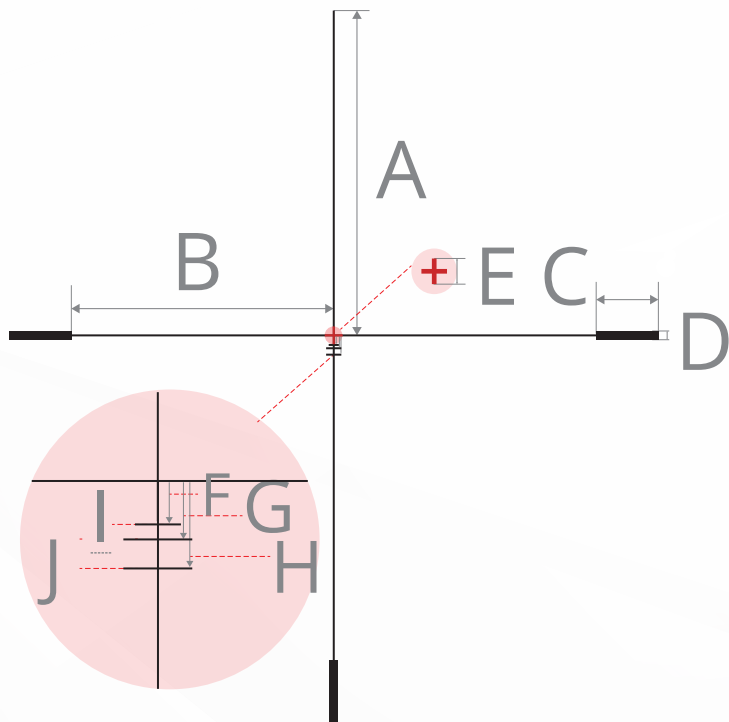
Parametry siatki (przy powiększeniu 1x)	MOA	cm na 100m
Sekcja A	3,8	11,0
Sekcja B	3,8	11,0
Sekcja C	1,6	4,7
Sekcja D	1,1	3,2
Sekcja E	4,3	12,6
Sekcja F	4,3	12,6

Siatka 6



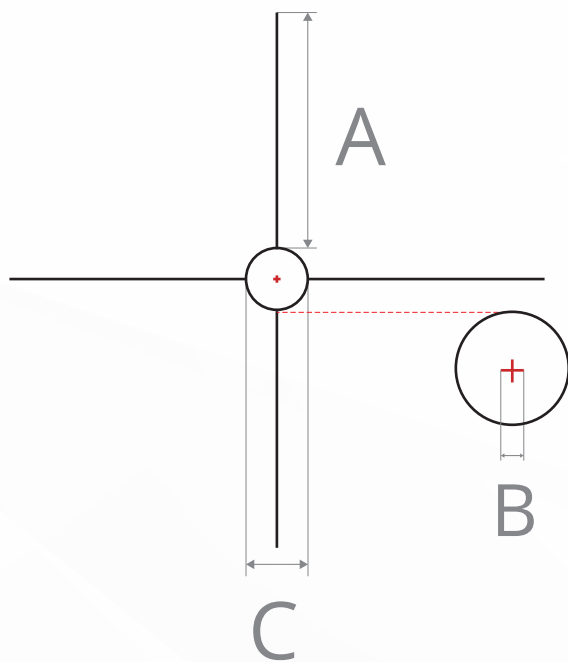
Parametry siatki (przy powiększeniu 1x)	MOA	cm na 100m
Sekcja A	1,6	4,7
Sekcja B	6,5	18,9
Sekcja C	6,5	18,9
Sekcja D	1,6	4,7

Siatka 7



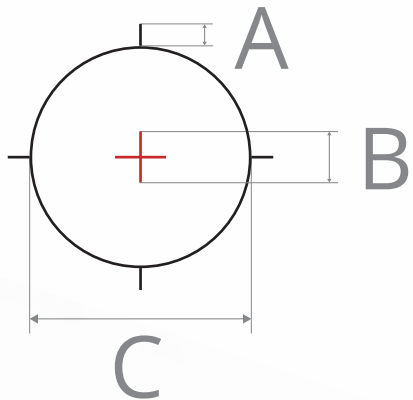
Parametry siatki (przy powiększeniu 1x)	MOA	cm na 100m
Sekcja A	138,7	403,4
Sekcja B	112,1	326,2
Sekcja C	26,5	77,2
Sekcja D	3,8	11,0
Sekcja E	7,6	22,1
Sekcja F	3,2	9,5
Sekcja G	5,4	15,8
Sekcja H	8,1	23,6
Sekcja I	4,3	12,6
Sekcja J	6,5	18,9

Siatka 8



Parametry siatki (przy powiększeniu 1x)	MOA	cm na 100m
Sekcja A	122,4	356,1
Sekcja B	7,0	20,5
Sekcja C	32,0	93,0

Siatka 9



Parametry siatki (przy powiększeniu 1x)	MOA	cm na 100m
Sekcja A	3,2	9,5
Sekcja B	7,0	20,5
Sekcja C	32,5	94,5

Siatka 10



Parametry siatki (przy powiększeniu 1x)	MOA	cm na 100m
Sekcja A	6,0	17,3

