

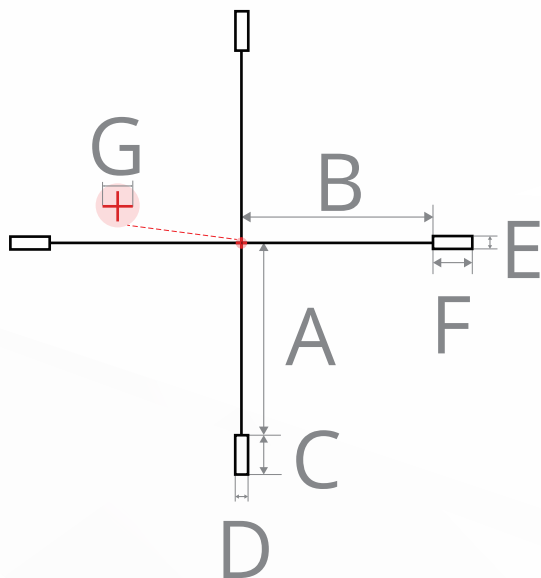
# Katalog siatek celowniczych

Celownik termowizyjny

THUNDER 2.0 | TE25 2.0

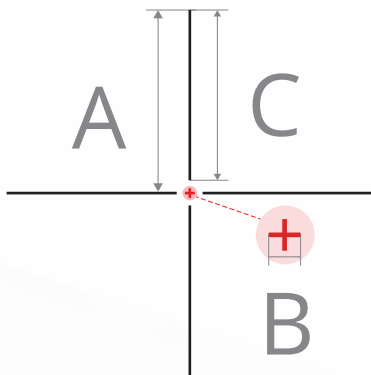


# Siatka 1



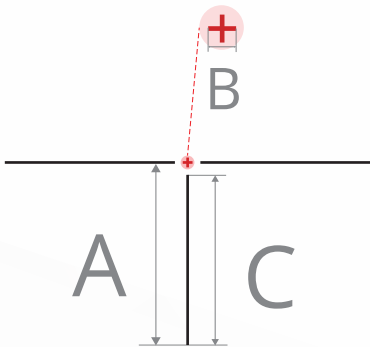
Parametry siatki (przy powiększeniu 1x)	MOA	cm na 100m
Sekcja A	87,8	255,3
Sekcja B	87,8	255,3
Sekcja C	17,7	51,5
Sekcja D	5,4	15,6
Sekcja E	5,4	15,6
Sekcja F	17,7	51,5
Sekcja G	5,8	16,8

# Siatka 2



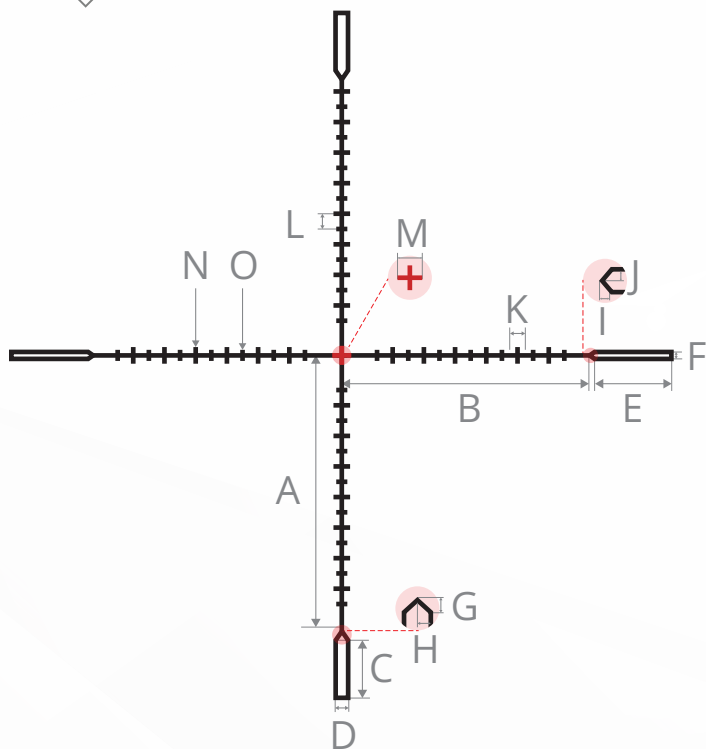
Parametry siatki (przy powiększeniu 1x)	MOA	cm na 100m
Sekcja A	105,1	305,6
Sekcja B	5,8	16,8
Sekcja C	98,1	285,3

# Siatka 3



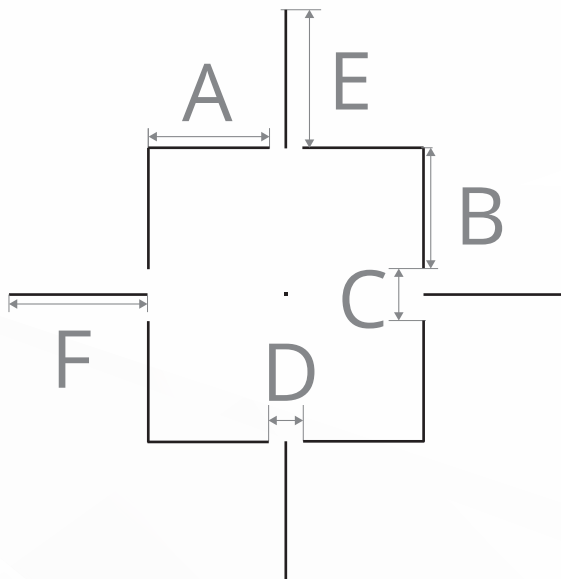
Parametry siatki (przy powiększeniu 1x)	MOA	cm na 100m
Sekcja A	105,1	305,6
Sekcja B	5,8	16,8
Sekcja C	98,5	286,5

# Siatka 4



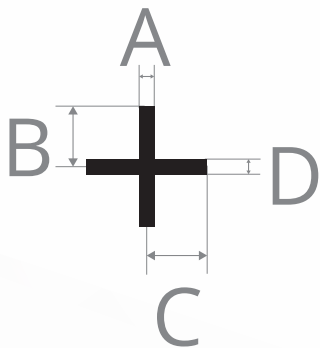
Parametry siatki (przy powiększeniu 1x)	MOA	cm na 100m
Sekcja A	82,0	238,5
Sekcja B	74,6	216,9
Sekcja C	17,7	51,5
Sekcja D	3,7	10,8
Sekcja E	23,1	67,1
Sekcja F	2,1	6,0
Sekcja G	2,1	6,0
Sekcja H	2,1	6,0
Sekcja I	1,2	3,6
Sekcja J	1,2	3,6
Sekcja K	6,6	19,2
Sekcja L	6,6	19,2
Sekcja M	5,8	16,8
Sekcja N	4,9	14,4
Sekcja O	3,3	9,6

# Siatka 5



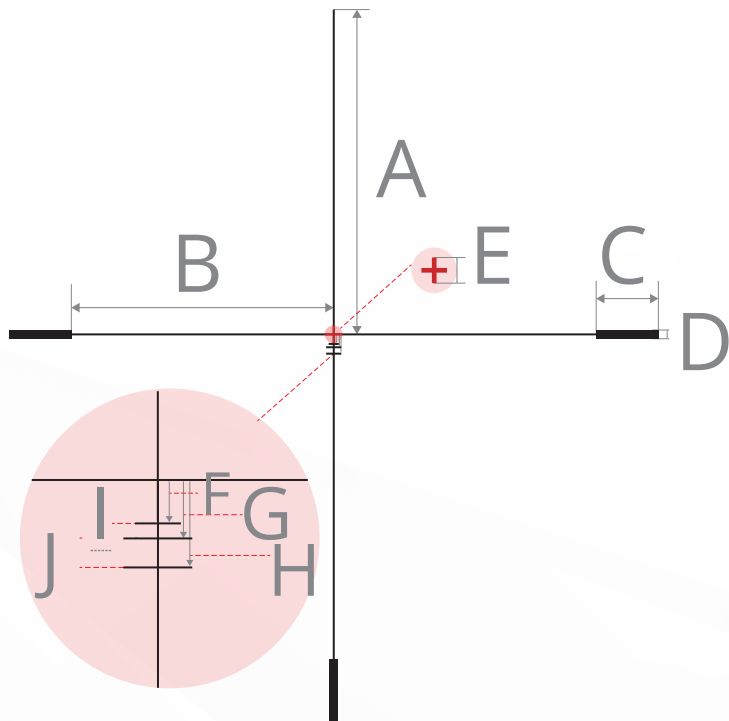
Parametry siatki (przy powiększeniu 1x)	MOA	cm na 100m
Sekcja A	2,9	8,4
Sekcja B	2,9	8,4
Sekcja C	1,2	3,6
Sekcja D	0,8	2,4
Sekcja E	3,3	9,6
Sekcja F	3,3	9,6

# Siatka 6



Parametry siatki (przy powiększeniu 1x)	MOA	cm na 100m
Sekcja A	1,2	3,6
Sekcja B	4,9	14,4
Sekcja C	4,9	14,4
Sekcja D	1,2	3,6

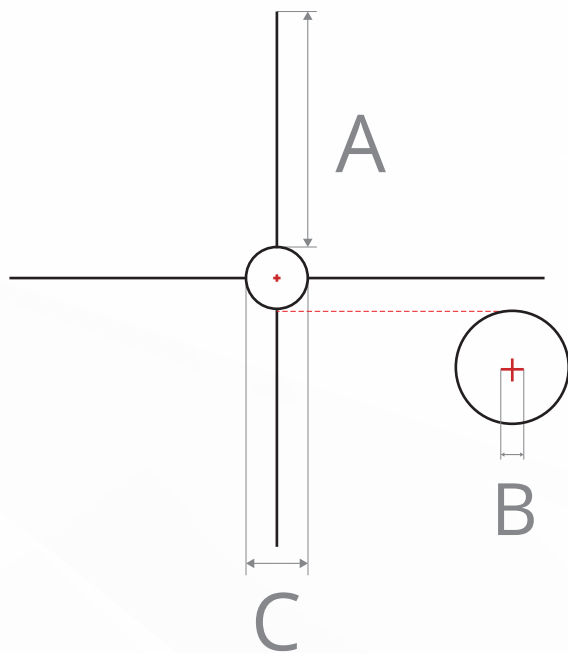
# Siatka 7



Parametry siatki (przy powiększeniu 1x)	MOA	cm na 100m
Sekcja A	105,5	306,8
Sekcja B	85,3	248,1
Sekcja C	20,2	58,7
Sekcja D	2,9	8,4
Sekcja E	5,8	16,8
Sekcja F	3,3	9,6
Sekcja G	5,4	15,6
Sekcja H	7,8	22,8
Sekcja I	3,3	9,6
Sekcja J	4,9	14,4

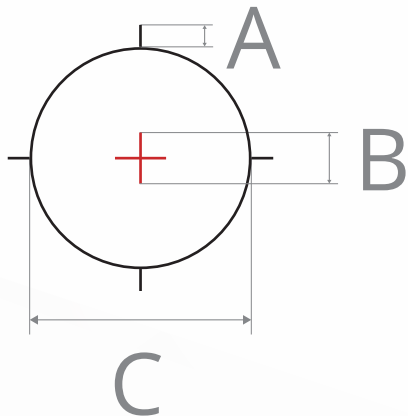


# Siatka 8



Parametry siatki (przy powiększeniu 1x)	MOA	cm na 100m
Sekcja A	93,1	270,9
Sekcja B	5,4	15,6
Sekcja C	24,3	70,7

# Siatka 9



Parametry siatki (przy powiększeniu 1x)	MOA	cm@100m
Sekcja A	2,5	7,2
Sekcja B	5,4	15,6
Sekcja C	24,7	71,9

# Siatka 10



Parametry siatki (przy powiększeniu 1x)	MOA	cm@100m
Sekcja A	4,5	13,2

