

# Katalog siatek celowniczych

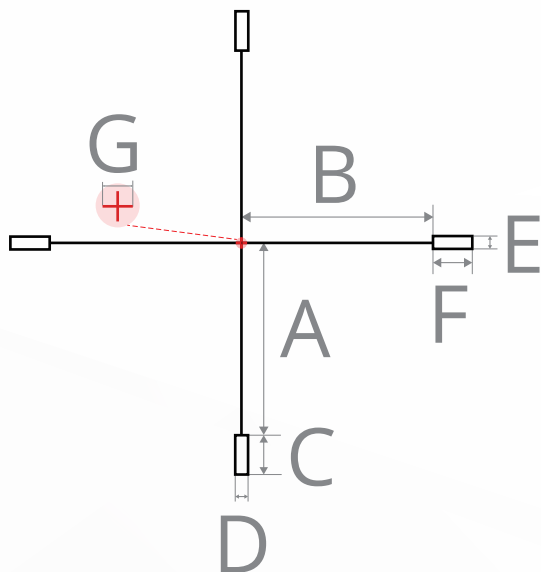
Celownik termowizyjny

THUNDER 2.0 | TQ35 2.0

PANTHER 2.0 | PQ35L 2.0

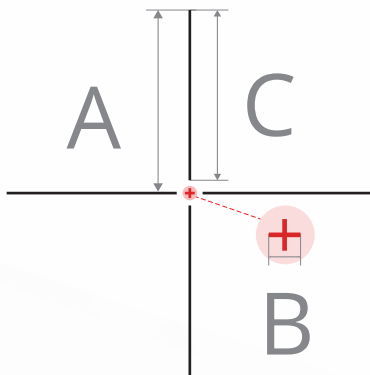


# Siatka 1



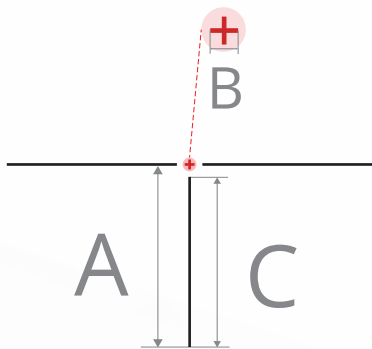
Parametry siatki (przy powiększeniu 1x)	MOA	cm na 100m
Sekcja A	166,9	485,7
Sekcja B	156,3	454,7
Sekcja C	33,7	98,1
Sekcja D	9,5	27,8
Sekcja E	10,2	29,6
Sekcja F	31,6	91,8
Sekcja G	11,0	31,9

# Siatka 2



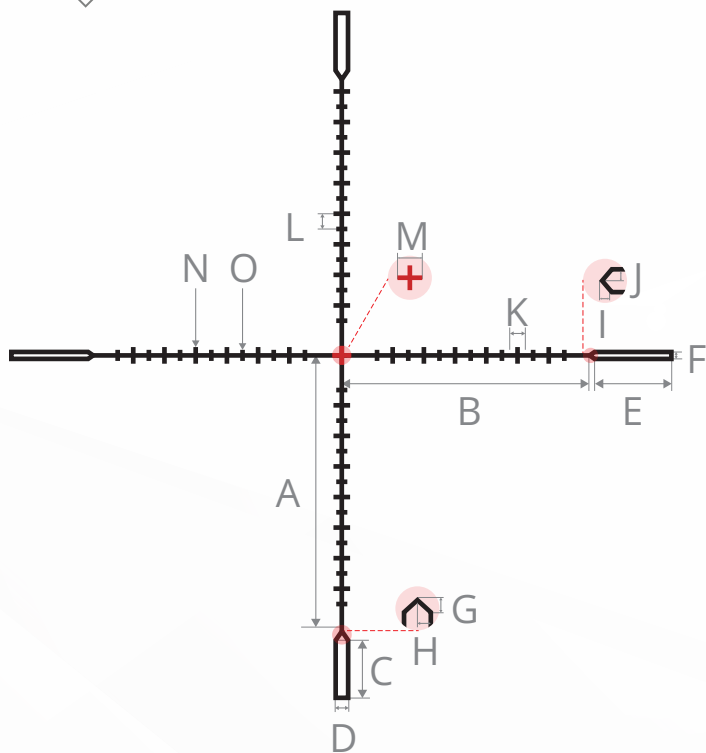
Parametry siatki (przy powiększeniu 1x)	MOA	cm na 100m
Sekcja A	199,9	581,5
Sekcja B	11,0	31,9
Sekcja C	186,5	542,7

# Siatka 3



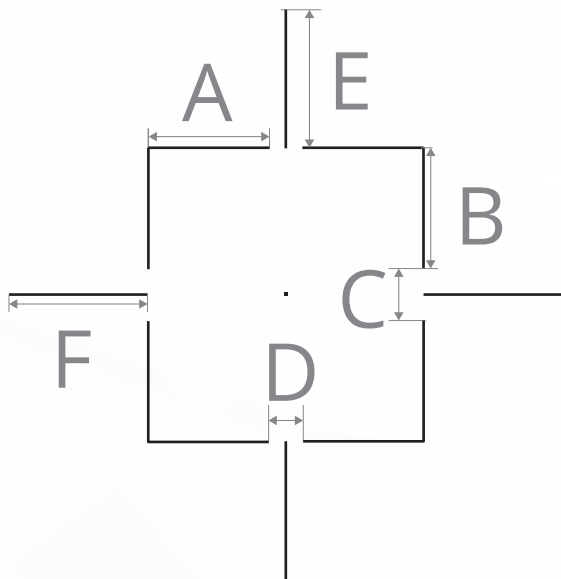
Parametry siatki (przy powiększeniu 1x)	MOA	cm na 100m
Sekcja A	199,9	581,5
Sekcja B	11,0	31,9
Sekcja C	187,3	545,0

# Siatka 4



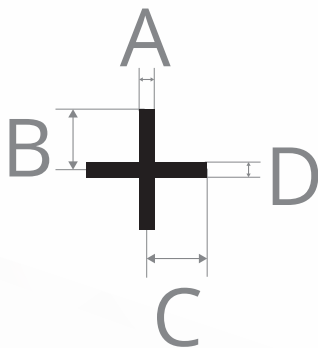
Parametry siatki (przy powiększeniu 1x)	MOA	cm na 100m
Sekcja A	156,0	453,8
Sekcja B	132,8	386,4
Sekcja C	33,7	98,1
Sekcja D	6,6	19,2
Sekcja E	41,1	119,5
Sekcja F	3,9	11,4
Sekcja G	3,9	11,4
Sekcja H	3,9	11,4
Sekcja I	2,4	6,8
Sekcja J	2,4	6,8
Sekcja K	7,1	20,5
Sekcja L	6,6	19,2
Sekcja M	11,0	31,9
Sekcja N	9,4	27,4
Sekcja O	6,3	18,2

# Siatka 5



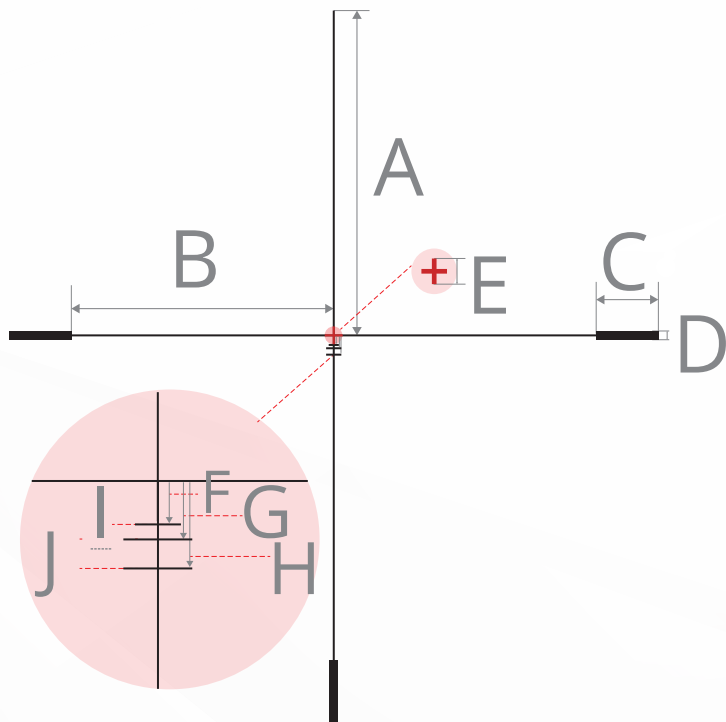
Parametry siatki (przy powiększeniu 1x)	MOA	cm na 100m
Sekcja A	5,1	14,9
Sekcja B	5,5	16,0
Sekcja C	2,4	6,8
Sekcja D	1,5	4,3
Sekcja E	6,3	18,2
Sekcja F	5,9	17,1

# Siatka 6



Parametry siatki (przy powiększeniu 1x)	MOA	cm na 100m
Sekcja A	2,2	6,4
Sekcja B	9,4	27,4
Sekcja C	8,8	25,6
Sekcja D	2,4	6,8

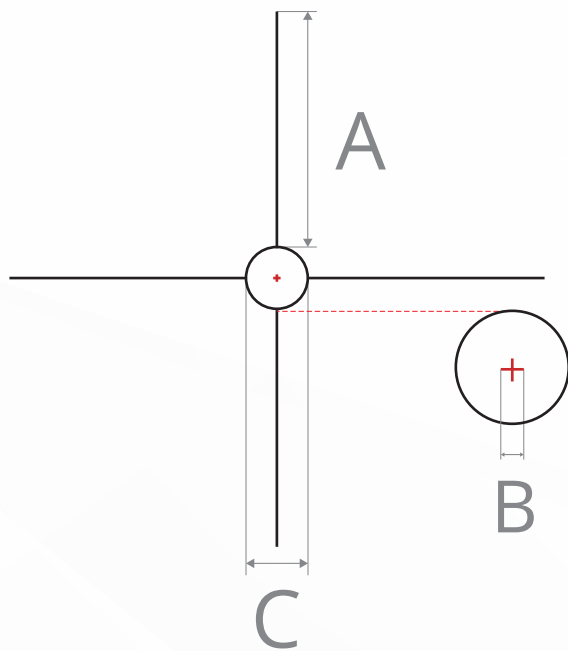
# Siatka 7



Parametry siatki (przy powiększeniu 1x)	MOA	cm na 100m
Sekcja A	200,6	583,8
Sekcja B	151,9	441,9
Sekcja C	36,0	104,6
Sekcja D	5,5	16,0
Sekcja E	11,0	31,9
Sekcja F	3,1	9,1
Sekcja G	5,5	16,0
Sekcja H	7,8	22,8
Sekcja I	5,9	17,1
Sekcja J	8,8	25,6

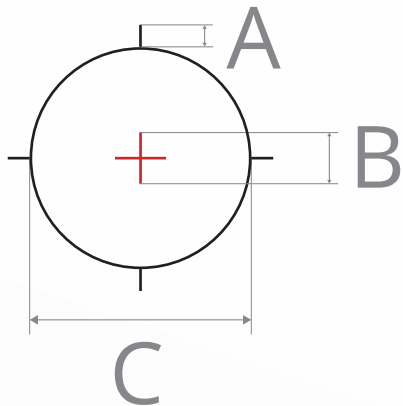


# Siatka 8



Parametry siatki (przy powiększeniu 1x)	MOA	cm na 100m
Sekcja A	177,1	515,4
Sekcja B	9,5	27,8
Sekcja C	43,3	125,9

## Siatka 9



Parametry siatki (przy powiększeniu 1x)	MOA	cm na 100m
Sekcja A	4,7	13,7
Sekcja B	10,2	29,6
Sekcja C	44,0	128,1

# Siatka 10



Parametry siatki (przy powiększeniu 1x)	MOA	cm na 100m
Sekcja A	8,1	23,5

