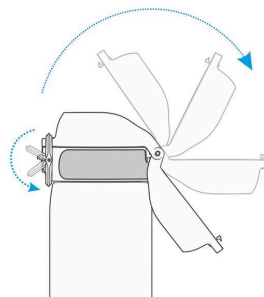
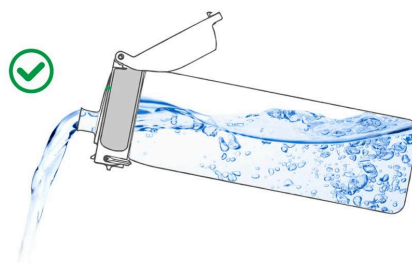


## Instrukcja użytkowania

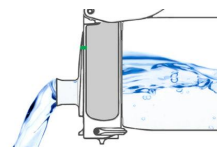
Każda butelka ION8 OneTouch posiada otwieraną od góry **pokrywkę**, którą można łatwo otworzyć jedną ręką.



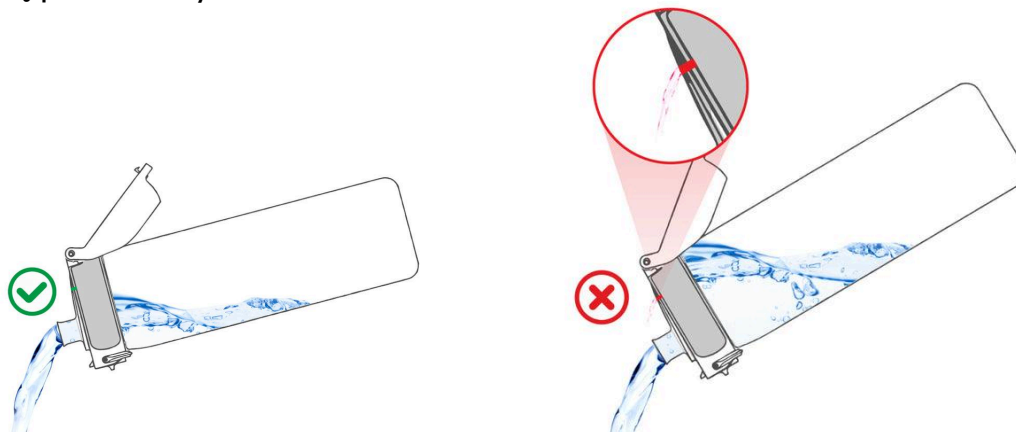
Każda butelka posiada **wentyl** zapewniający jednolity strumień wody bez rozlewania, co umożliwia szybkie nawodnienie.



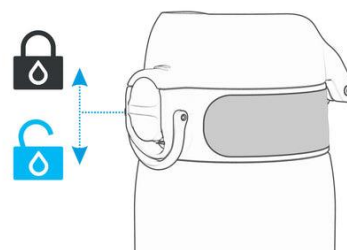
Znajdujący się po boku ustnik umożliwia wygodne picie bez nadmiernego przechylania lub nadwyrężania szyi.



Lekkie pochylenie butelki umożliwia swobodny przepływ wody, aż do jej pełnego opróżnienia. Nachylenie butelki pod zbyt dużym kątem sprawia, że woda może wylewać się przez wentyl.



Potrójne zabezpieczenie zamknięcia pokrywki sprawia, że butelki ION8 są w 100% szczelne.



## Szczelność

Pokrywka ION8 OneTouch 2.0 posiada trzy wbudowane uszczelki oraz potrójne zabezpieczenie zamknięcia zapewniające maksymalne bezpieczeństwo użytkowania. Uszczelki zapobiegają wyciekaniu wody przez ustnik, wentyl lub boki pokrywki. Uszczelki są wykonane z przezroczystego, hipoalergicznego silikonu spożywczego, dzięki czemu są odporne na wysokie temperatury, wytrzymałe i mogą być używane przez wiele lat.



Każdą uszczelkę można wyjąć i wymyć. Jeżeli którykolwiek z powyższych elementów ulegnie uszkodzeniu lub zostanie zgubiony, butelka może zacząć przeciekać. Sprawdź stan uszczelki przed każdym użyciem butelki. Wymień uszkodzone lub zgubione uszczelki.



## Czyszczenie

Butelkę i pokrywkę należy przepłukać zimną wodą przed każdym użyciem. Po użyciu umyj butelkę i pokrywkę w ciepłej wodzie z dodatkiem płynu do naczyń. Nie szoruj przy pomocy szczotki lub materiałów ściernych. Pozostaw do wyschnięcia przed schowaniem. Przechowuj butelkę ze zdjętą pokrywką. Butelkę należy myć ręcznie lub na najwyższej półce zmywarki i płukać w zimnej wodzie.

### Uwaga!

- Nie zamrażaj napelnionej butelki
- Nie gotuj butelki ani nie podgrzewaj jej w mikrofalach
- Nie wlewaj do butelki napojów gazowanych
- Nie napełniaj butelki płynami nienadającymi się do spożycia
- Nie szoruj za pomocą szczotki lub materiałów ściernych
- Przed użyciem sprawdź, czy pokrywka została dobrze dokręcona