

LUNETY CELOWNICZA
ZF4X32/8

Instrukcja obsługi



MONTAŻ

1 Odkręć lekko wszystkie 8 śrub po obu stronach.
 3 mm

2 Odkręć śruby mocujące.

3 Zamontuj lunetę.

4 70 mm

5 Dokręć śruby mocujące.

6 Dokręć wszystkie 8 śrub, tak jak pokazano na schemacie.
 3 mm

USTAWIENIE OSTROŚCI

Poluzuj i dostosuj

Dokręć

1 Dostosuj **5** Siatka celownicza: 8 **2** **3** **4** **2**

Siatka celownicza: 8

Montaż na otworze 11 mm

REGULACJA SIATKI CELOWNICZEJ

Odkręć pokrywę ochronną w celu regulacji pionowej.

za wysoko

za nisko

1 kliknięcie **i**
0,7 mm/10 m
 (0,025 cala/10 jardów)

Odkręć pokrywę ochronną w celu regulacji poziomej.

za bardzo w lewo

za bardzo w prawo

1 kliknięcie **i**
0,7 mm/10 m
 (0,025 cala/10 jardów)

- 1** Ustawienie ostrości
- 2** Śruba mocująca
- 3** Regulacja pionowa
- 4** Regulacja pozioma
- 5** Siatka celownicza

LUNETY CELOWNICZA

ZF4X32/8

Instrukcja obsługi

UWAGA Nigdy nie patrz przez lunetę na słońce.

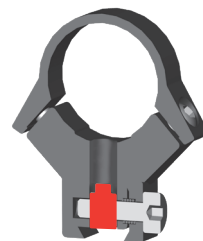
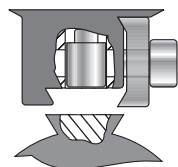
OSTRZEŻENIE Wiatrówka nie jest zabawką. Niewłaściwe lub nieostrożne użytkowanie może powodować poważne obrażenia lub śmierć. Bądź ostrożny. Strzelaj bezpiecznie.
RYZYKO POŻARU: Układ optyczny może działać jak soczewka skupiająca pod wpływem bezpośredniego działania promieni słonecznych!

PIELĘGNACJA

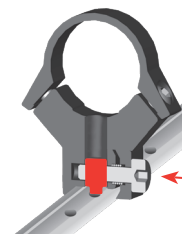
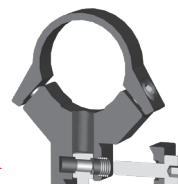
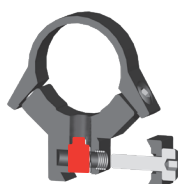
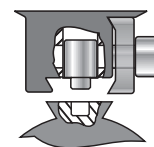
Zdmuchnij zabrudzenia lub usuń za pomocą miękkiej szczotki. Usuń odciski palców z soczewek za pomocą czystej ściereczki do czyszczenia soczewek. Po użyciu lunety nałóż osłony przeciwpylowe.

OTWÓR MONTAŻOWY

Montaż lunety na wiatrówkach bez otworu montażowego (trzpień blokujący)



Montaż lunety na wiatrówkach z otworem montażowym (trzpień blokujący)

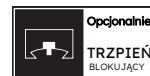
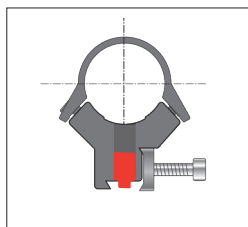


Odkręć

Odwróć śrubę mocującą



MONTAŻ HIGH POWER



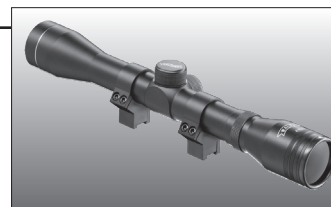
DANE TECHNICZNE



Powiększenie: 4x
Średnica obiektywu: 32 mm
Siatka celownicza: 8
Waga (z montażem): 351 g
Długość: 295 mm
Paralaksa: 10 m

LUNETY CELOWNICZA
ZF4X32/8

Instrukcja obsługi



UMAREX