



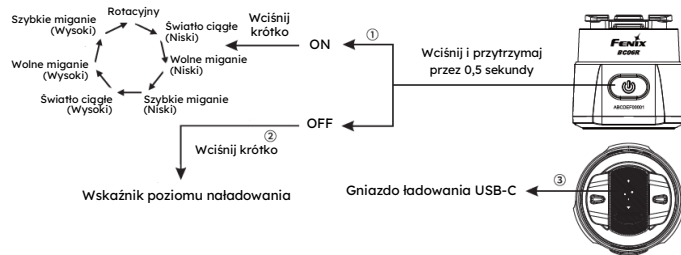
BC06R LAMP ROWEROWA



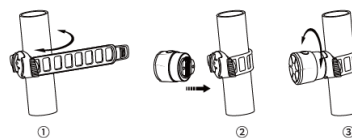
Maksymalny strumień świetlny 90 lumenów



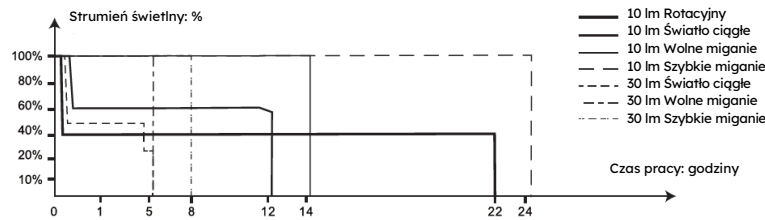
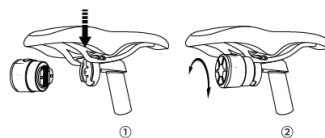
Maksymalny czas pracy 24,5 godziny



Montaż na sztycy:



Montaż na szynach siodełka:



Produktu nie wolno wyrzucać do zwykłych pojemników na odpady. Obowiązkiem użytkownika jest przekazanie zużytego sprzętu do wyznaczonego punktu zbiórki w celu recyklingu odpadów powstałych ze sprzętu elektrycznego i elektronicznego.



Ostrzeżenia

- © Światło latarki może prowadzić do uszkodzenia wzroku. NIE świeć latarką bezpośrednio w oczy!
- © Dioda LED latarki nie jest wymienna, należy wymienić latarkę, gdy dioda LED ulegnie zużyciu.

Lampa rowerowa Fenix BC06R

- © Inteligentne wykrywanie hamowania (lampa automatycznie zwiększa jasność podczas hamowania, poprawiając bezpieczeństwo).
- © Maksymalny strumień świetlny wynosi 90 lumenów, maksymalny zasięg wynosi 100 metrów.
- © Montaż na szynach siodełka i sztycy.
- © Konstrukcja umożliwiająca szybki montaż i demontaż.
- © Wbudowany akumulator o pojemności 560 mAh.
- © Gniazdo ładowania USB-C.
- © Kąt świecenia 270°.
- © Kompaktowa konstrukcja, wiele dostępnych trybów pracy.
- © Wskaźnik poziomu naładowania akumulatora.
- © Łatwa obsługa za pomocą jednego przycisku.
- © Wymiary: 38 x 38 x 38 mm (bez montażu).
- © Waga: 44,5 g (z akumulatorem).

Instrukcje użytkownika

Zasilanie

Naciśnij i przytrzymaj włącznik przez 0,5 sekundy, aby włączyć/wyłączyć lampę.

Ustawienie strumienia świetlnego

Gdy lampa jest włączona, wciśnij włącznik, aby przełączać między trybami Niskim (światło ciągłe) → Niskim (wolne miganie) → Niskim (szybkie miganie) → Wysokim (światło ciągłe) → Wysokim (wolne miganie) → Wysokim (szybkie miganie) → Rotacyjny.

Zmiana trybu

Gdy lampa jest włączona, nagły spadek prędkości jazdy powoduje aktywację trybu Hamowania. Po upływie 2 sekund lampa przywróci poprzednio używany poziom jasności.

Inteligentny układ pamięci

Lampa zapamiętuje ostatnio wybrane ustawienie strumienia świetlnego (poza trybem Hamowania). Ostatnie ustawienie wybranego trybu zostanie przywołane po ponownym uruchomieniu.

ANSI/PLATO FL1	Rotacyjny	Niski			Wysoki			Hamowanie
		Stałe	Wolne miganie	Szybkie miganie	Stałe	Wolne miganie	Szybkie miganie	
Strumień świetlny [lm]	10	10	10	10	30	30	30	90
Czas pracy	22 h	12 h 30 min	14 h 30 min	24 h 30 min	5 h 30 min	5 h 30 min	8 h	/
Natężenie [kandela]	5	5	5	5	15	15	15	30
Zasięg	100 m							
Kąt świecenia	270°							
Odporność na upadki	1,5 metra							
Klasa szczelności	IP66							

Uwaga: Powyższe dane techniczne zostały uzyskane przez Fenix w testach laboratoryjnych z użyciem wbudowanego akumulatora o pojemności 560 mAh, w temperaturze 21±3°C, przy wilgotności 50-80%. Rzeczywista wydajność produktu może się różnić w zależności od środowiska pracy.

Ładowanie

1. Wyłącz lampę, otwórz osłonę przeciwpływową odsłaniając port ładowania i podłącz część USB-C kabla ładującego do lampy.
2. Wskaźnik będzie świecić na czerwono podczas ładowania i na zielono po pełnym naładowaniu.
3. Po zakończeniu ładowania należy odpiąć kabel i zamknąć osłonę przeciwpływową, aby zachować właściwości wodo- i pyłoodporne lampy.

Uwaga:

1. Standardowy czas ładowania akumulatora wynosi około 2 godziny od wyczerpania do pełnego naładowania.
2. Przechowywaną lampę należy naładować co cztery miesiące, aby zachować optymalną wydajność baterii.
3. Podczas ładowania można używać lampy w trybie Niskim (światło ciągłe), ale wydłuży to czas ładowania.

Wskaźnik poziomu naładowania

Po każdym włączeniu lampy, wskaźnik pokaże poziom naładowania przez 3 sekundy. Kiedy lampa jest wyłączona, wciśnij włącznik, aby sprawdzić poziom naładowania akumulatora.

- Świeci zielona dioda: 100-85%
- Miga zielona dioda: 85-50%
- Świeci czerwona dioda: 50-25%
- Miga czerwona dioda: 25-1%

Ostrzeżenie o niskim napięciu

Kiedy napięcie spada poniżej 3.0 V, sterownik redukuje jasność strumienia świetlnego do niższego trybu. Wskaźnik poziomu naładowania miga na czerwono, aby przypomnieć konieczności naładowania akumulatora.

Instrukcje montażu

Montaż na sztycy:

Owiń pasek mocujący (bez logo) wokół jednego uchwytu montażu, a następnie przyłóż montaż (cieńszą stroną podkładki silikonowej do góry) do sztycy. Owiń drugi koniec paska mocującego (z logo) wokół drugiego uchwytu montażu i dostosuj długość paska do sztycy. Przymocuj lampę BC06R do montażu z przełącznikiem skierowanym do góry. **Uwaga:** Lampę można przymocować do sztycy o średnicy od 25,4 do 31,6 mm.

Montaż na szynach siodełka:

Umieść montaż na szynach siodełka. Przewlec pasek zaciskowy przez górny otwór po jednej stronie montażu i połącz ze sobą odpowiednią szynę siodełka z montażem. Powtórz te same kroki po drugiej stronie. Przytnij nadmiar opasek zaciskowych. Przymocuj lampę BC06R do montażu z przełącznikiem skierowanym do góry. **Uwaga:** Lampę można przymocować do szyn o rozstawie od 39 do 50 mm.

Użytkowanie i konserwacja

- © Demontaż uszczelnionej głowicy może uszkodzić lampę i powoduje unieważnienie gwarancji.
- © Naładuj akumulator, aby zapewnić normalne działanie lampy.
- © Aby zapewnić optymalną wydajność akumulatora, przechowywaną lampę należy naładować co 4 miesiące.
- © Lampa może migać, przerywać lub w ogóle nie świecić z następujących przyczyn:
A: Niski poziom baterii
Rozwiązanie: Naładuj akumulator.

Jeśli powyższe metody nie działają, skontaktuj się z autoryzowanym dystrybutorem.

W zestawie

Lampa rowerowa Fenix BC06R, montaż na szyny siodełka, montaż na sztycę 4 opaski zaciskowe, pasek mocujący, kabel ładowania USB-C, instrukcja obsługi, karta gwarancyjna