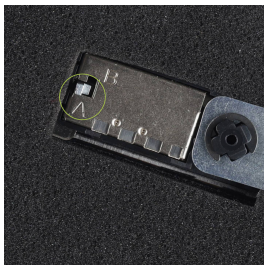


INSTRUKCJE OBSŁUGI

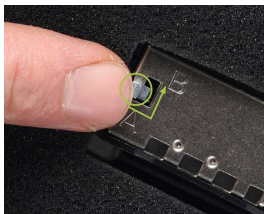
Kasetka na pieniądze Umarex Safety Box L
121-291

Fabryczna kombinacja szyfru: 000

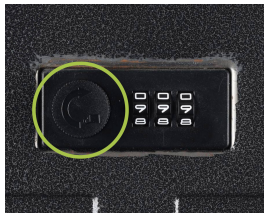
Aby zmienić fabryczne ustawienie na własne:



1. Otwórz sejf. Z tyłu znajduje się panel z pinem.

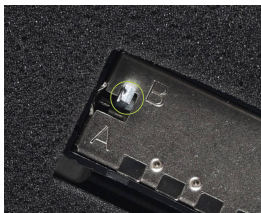


2. Przesuń pin z ustawienia A do B (tor ruchu ma kształt litery L).
3. Zamknij drzwiczki.

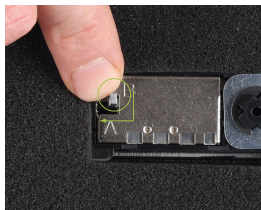


4. Z przodu sejfu znajduje się zamek szyfrowy oraz pokrętło z kłódką. Obróć pokrętło w prawo (jak wskazuje strzałka).

5. Ustaw nową kombinację. Zapamiętaj kombinację lub zapisz w bezpiecznym miejscu.
6. Ponownie otwórz sejf.



7. Przesuń pin z ustawienia B do A.
8. Zamknij drzwiczki.
9. Obróć pokrętko z kłódką w lewo.
10. Przesław zamek szyfrowy na przypadkową kombinację. Sejf jest zamknięty



7. Przesuń pin z ustawienia B do A.
8. Zamknij drzwiczki.



9. Obróć pokrętko z kłódką w lewo.
10. Przesław zamek szyfrowy na przypadkową kombinację. Sejf jest zamknięty

Umieszczenie linki:

1. Umieść linkę w zagłębieniu po lewej stronie.
2. Zamknij drzwiczki i zamknij sejf (zmieniając kombinację na losową).
3. Gotowe.

